



CRESCENDO CVO

**LEER EN
BELEEF**

WELKOM BIJ CRESCENDO CVO CAMPUS BERLAAR

Onze medewerkers zorgen ervoor dat jij kan leren in de beste omstandigheden. Want als cursist sta je bij ons centraal.

Marleen Mast leidt Crescendo CVO als directeur.

Het centrum is georganiseerd in opleidingsgroepen, ondersteund door teams. Jouw lesgevers en het administratief team van de cursistenadministratie op de campus waar je les volgt, zijn voor jou de eerste aanspreekpunten.

In het **CENTRUMREGLEMENT** lees je meer over al je rechten en plichten. Je vindt het centrumreglement op de website. www.crescendo-cvo.be > voor de cursist > centrumreglement

AANWEZIG OF AFWEZIG?

Om je cursus succesvol te doorlopen, verwachten we dat je regelmatig de lessen volgt. Daarnaast zal je ook thuis oefenen of studeren. De lessen in Crescendo CVO volgen de schoolkalender. De kalender vind je ook op onze website.

www.crescendo-cvo.be > voor de cursist > kalender

Kan je een keer niet naar de les komen? Meld dit dan zo snel mogelijk via de website. Hiervoor klik je op de contactpagina op de knop 'afwezigheid melden', je kiest je campus en het formulier om in te vullen opent. www.crescendo-cvo.be > contact > afwezigheid melden

VLAAMS OPLEIDINGSVERLOF EN OPLEIDINGSSCHEQUES

Ben je voor 50% tewerkgesteld als werknemer in de privésector in Vlaanderen? Dan heb je voor sommige cursussen recht op opleidingsverlof. Meer info: www.vlaanderen.be/vlaams-opleidingsverlof

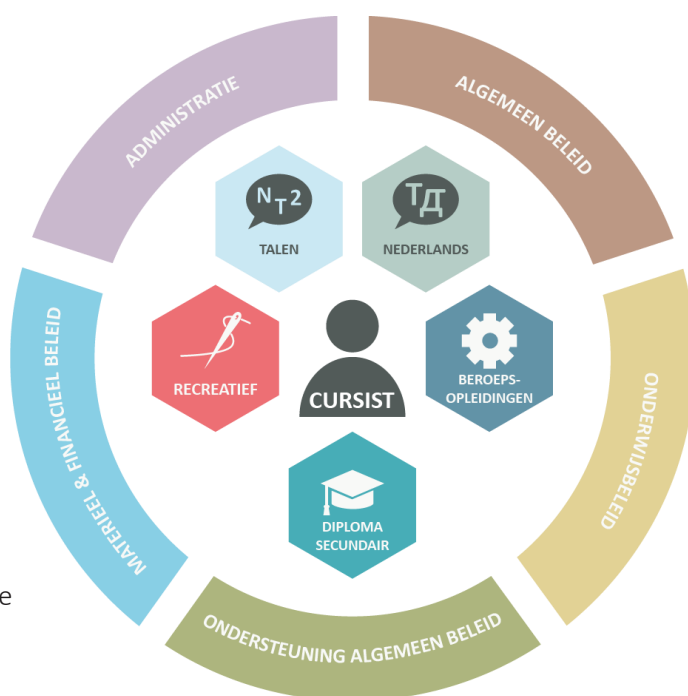
Misschien heb je ook recht op opleidingscheques? Dat lees je in de voorwaarden op www.vlaanderen.be/opleidingscheques-voor-werknemers

CONTACT

Zomerstraat 22, 2590 Berlaar
+32 15 28 20 43
info.berlaar@crescendo-cvo.be

OPENINGSUREN CURSISTENADMINISTRATIE

even weken: maandag	10:00-15:00
oneven weken: dinsdag	15:00-20:00
even weken: woensdag	15:00-20:00
oneven weken: donderdag	12:00-17:00



Openingsuren in augustus vanaf 19 augustus

Maandag en donderdag van 14u00 tot 19u30

Woensdag van 09u00 tot 15u00

Openingsuren vanaf september 2024 : nog nader te bepalen

CAMPUS BERLAAR

parkeren

Er zijn gratis parkeerstroken op het einde van de straat en eventueel kan er ook geparkeerd worden op de parking van Aldi naast de campus. Na sluitingstijd is dat een gratis openbare parking.

bus en trein

De dichtstbijzijnde bushalte bevindt zich op 10 minuten wandeltijd van de campus: halte Kapellebaan buslijn 297 (Heist-op-den-Berg – Lier). Vlakbij de campus is er ook een halte van de belbus 943 (Putte – Nijlen – Heist-op-den-Berg). Station Berlaar ligt op 10 minuten wandeltijd van de campus.

fietsenstalling

Aan de voorzijde van het gebouw is er een kleine openbare fietsenstalling en achter het gebouw kunnen ook fietsen gezet worden.

info over je Office 365 account

Bij technische vragen over je Office 365 account en het gebruik van Teams krijg je ondersteuning via mail, telefonisch of tijdens bepaalde momenten op de campus. Meer info: www.crescendo-cvo.be > voor de cursist > info bij jouw Crescendo CVO-account

draadloos internet

Als cursist heb je toegang tot het draadloos netwerk van het centrum.

Naam netwerk: crescendo aula

Paswoord: crescendo42wl

veelgestelde vragen

Heb je nog vragen? Check dan de FAQ op onze website. www.crescendo-cvo.be > contact > FAQs