



CRESCENDO CVO

LEER EN
BELEEF

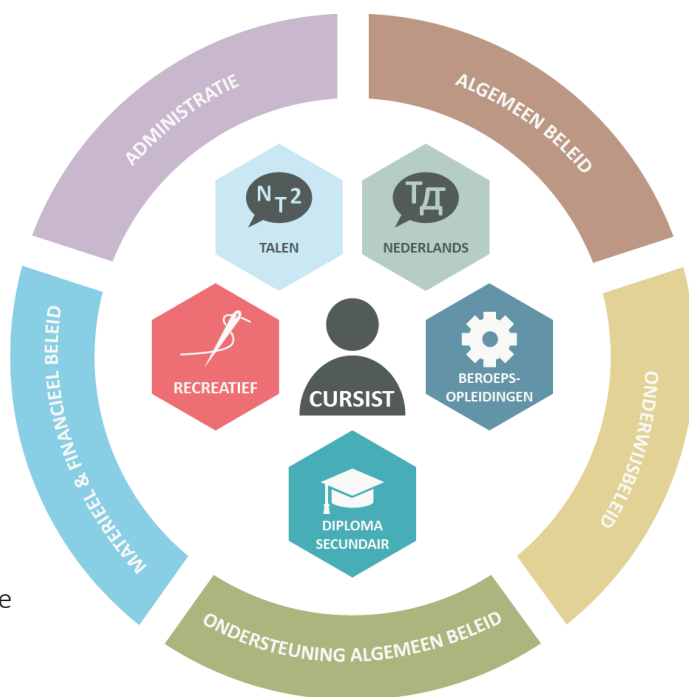
WELKOM BIJ CRESCENDO CVO CAMPUS ZAVENTEM

Onze medewerkers zorgen ervoor dat jij kan leren in de beste omstandigheden. Want als cursist sta je bij ons centraal.

Marleen Mast leidt Crescendo CVO als directeur.

Het centrum is georganiseerd in opleidingsgroepen, ondersteund door teams. Jouw lesgevers en het administratief team van de cursistenadministratie op de campus waar je les volgt, zijn voor jou de eerste aanspreekpunten.

In het **CENTRUMREGLEMENT** lees je meer over al je rechten en plichten. Je vindt het centrumreglement op de website. www.crescendo-cvo.be > voor de cursist > *centrumreglement*



AANWEZIG OF AFWEZIG?

Om je cursus succesvol te doorlopen, verwachten we dat je regelmatig de lessen volgt. Daarnaast zal je ook thuis oefenen of studeren. De lessen in Crescendo CVO volgen de schoolkalender. De kalender vind je ook op onze website.

www.crescendo-cvo.be > voor de cursist > *kalender*

Kan je een keer niet naar de les komen? Meld dit dan zo snel mogelijk via de website. Hiervoor klik je op de contactpagina op de knop 'afwezigheid melden', je kiest je campus en het formulier om in te vullen opent.

www.crescendo-cvo.be > *contact* > *afwezigheid melden*

DE TRAJECTBEGELEIDING IS ER VOOR JOU

Wil je begeleid worden in je leerproces? Ben je langere tijd afwezig geweest of heb je extra uitleg of advies nodig? Dan kun je contact opnemen met je leerkracht en de trajectbegeleider van je opleiding. De emailadressen van de trajectcoaches vind je op de website op de pagina van je opleiding onder de knop 'contact'.

VLAAMS OPLEIDINGSVERLOF EN OPLEIDINGSSCHEQUES

Ben je voor 50% tewerkgesteld als werknemer in de privésector in Vlaanderen? Dan heb je voor sommige cursussen recht op opleidingsverlof. Meer info: www.vlaanderen.be/vlaams-opleidingsverlof

Misschien heb je ook recht op opleidingscheques? Dat lees je in de voorwaarden op www.vlaanderen.be/opleidingscheques-voor-werknemers

CONTACT

Hoogstraat 50, 1930 Zaventem | ingang door de groene poort schuin tegenover het Belfius kantoor
+32 2 725 68 24
info.zaventem@crescendo-cvo.be

Dit zijn ook je contactgegevens als je les volgt in:

Gemeenschapscentrum De Maalderij

Walenhof, 1933 Sterrebeek

Abeelstraat

Abeelstraat 33, 1800 Vilvoorde

Mariadal

Kouterweg 2, 1930 Zaventem

GO! Campus De Brug

Vaartstraat 1, 1800 Vilvoorde

Kunstacademie

Willem Lambertstraat 1, 1930 Zaventem

Bibliotheek Zaventem

Willem Lambertstraat 12, 1930 Zaventem

OPENINGSUREN CURSISTENADMINISTRATIE

maandag 16:30-22:00

dinsdag 16:30-20:30

woensdag 13:00-20:30

CAMPUS ZAVENTEM

parkeren

Op de parking recht tegenover het centrum mag je gratis staan mits het leggen van een parkeerschijf. In de straten rond het centrum mag je ook gratis parkeren, maar mag je afhankelijk van de straat maar 1u of 11u parkeren mits het leggen van een parkeerschijf. Iets verder van het centrum op het kerkplein is er ook een grote parking die afhankelijk van het uur dat je wenst te parkeren betalend is.

trein en bus

Station Zaventem ligt in het verlengde van de straat van de campus. De dichtstbijzijnde bushaltes bevinden zich aan het kerkplein op een paar honderd meter van het centrum.

fietsenstalling

Je fiets kan je kwijt in de ruime fietsenstalling op de parking recht tegenover het centrum.

info over je Office 365 account

Bij technische vragen over je Office 365 account en het gebruik van Teams krijg je ondersteuning via mail, telefonisch of tijdens bepaalde momenten op de campus. Meer info: www.crescendo-cvo.be > voor de cursist > info bij jouw Crescendo CVO-account

draadloos internet

Als cursist heb je toegang tot het draadloos netwerk van het centrum. Vraag de inloggegevens op het cursistensecretariaat.

veelgestelde vragen

Heb je nog vragen? Check dan de FAQ op onze website. www.crescendo-cvo.be > contact > FAQs