



CRESCENDO CVO

**LEER EN
BELEEF**

WELKOM BIJ CRESCENDO CVO CAMPUS MECHELEN

Onze medewerkers zorgen ervoor dat jij kan leren in de beste omstandigheden. Want als cursist sta je bij ons centraal.

Marleen Mast leidt Crescendo CVO als directeur.

Het centrum is georganiseerd in opleidingsgroepen, ondersteund door teams. Jouw lesgevers en het administratief team van de cursistenadministratie op de campus waar je les volgt, zijn voor jou de eerste aanspreekpunten.

In het **CENTRUMREGLEMENT** lees je meer over al je rechten en plichten. Je vindt het centrumreglement op de website. www.crescendo-cvo.be > voor de cursist > centrumreglement

AANWEZIG OF AFWEZIG?

Om je cursus succesvol te doorlopen, verwachten we dat je regelmatig de lessen volgt. Daarnaast zal je ook thuis oefenen of studeren. De lessen in Crescendo CVO volgen de schoolkalender. De kalender vind je ook op onze website.

www.crescendo-cvo.be > voor de cursist > kalender

Kan je een keer niet naar de les komen? Meld dit dan zo snel mogelijk via de website. Hiervoor klik je op de contactpagina op de knop 'afwezigheid melden', je kiest je campus en het formulier om in te vullen opent.

www.crescendo-cvo.be > contact > afwezigheid melden

DE TRAJECTBEGELEIDING IS ER VOOR JOU

Wil je je laten begeleiden in jouw leertraject? Ben je langdurig afwezig of heb je nood aan extra uitleg of advies? Dan kan je terecht bij de trajectbegeleiders en zorgcoördinatoren? Je vindt hen in de leraarskamer (lokaal 128) op afspraak.

VLAAMS OPLEIDINGSVERLOF EN OPLEIDINGSSCHEQUES

Ben je voor 50% tewerkgesteld als werknemer in de privésector in Vlaanderen? Dan heb je voor sommige cursussen recht op opleidingsverlof. Meer info: www.vlaanderen.be/vlaams-opleidingsverlof

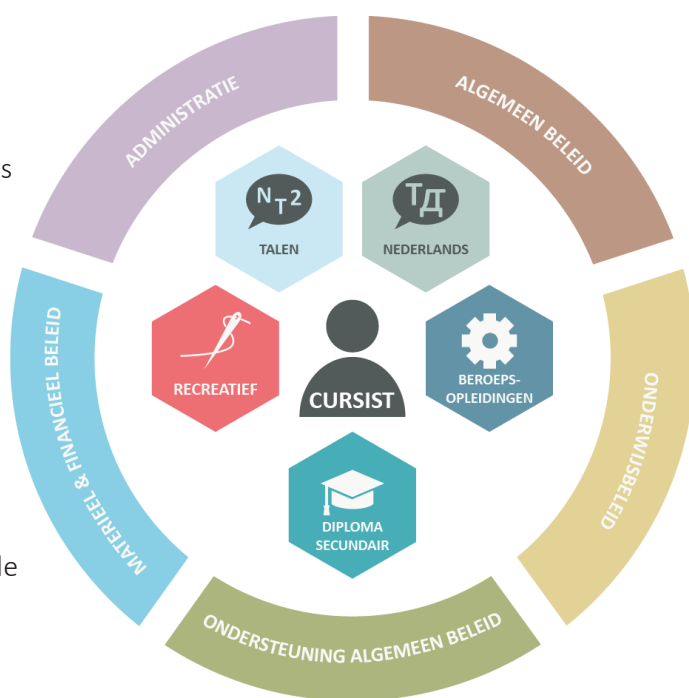
Misschien heb je ook recht op opleidingscheques? Dat lees je in de voorwaarden op www.vlaanderen.be/opleidingscheques-voor-werknemers

CONTACT

Vaartdijk 86, 2800 Mechelen

+32 15 41 30 45

info.mechelen@crescendo-cvo.be



Dit zijn ook je contactgegevens als je les volgt in:

Bibliotheek Het Predikheren

Tivoli

Goswin Stassartstraat 88, 2800 Mechelen

Tivolilaan 47, 2800 Mechelen

OPENINGSUREN CURSISTENADMINISTRATIE

| | | | |
|--|-------------|-------------|-------------|
| maandag – dinsdag – woensdag - donderdag | 08:30-11:30 | 12:00-17:15 | 17:45-21:00 |
| vrijdag | 08:30-11:30 | 12:00-16:00 | |
| zaterdag | 08:15-12:30 | | |

CAMPUS MECHELEN

ingang

De leslokalen bereik je via de grijze poort aan de Vaartdijk 86.

parkeren

De parkeermogelijkheden rond het centrum zijn beperkt. Je bent aangewezen op publieke parkeerplaatsen, al dan niet betalend. Meer info:

www.mechelen.be/parkeren

trein en bus

Station Mechelen ligt op 500 meter van de campus.

infoschermen

Om te weten in welk leslokaal je moet zijn, kan je de infoschermen aan de inkom, het cursistensecretariaat en aan de lift raadplegen. Het eerste cijfer van het lokaalnummer geeft de verdieping aan. Via de wegwijzers vind je gemakkelijk je lokaal.

fietsenstalling

Je fiets kan je kwijt in de ruime overdekte fietsenstalling op de speelplaats.

drankautomaten

Heb je nood aan een drankje of een kleine snack? Op het gelijkvloers aan de lift vind je hiervoor enkele automaten.

open leercentrum

Op de vierde verdieping kan je samenwerken met andere cursisten en kan je gebruik maken van een aantal vaste computers met internet.

info over je Office 365 account

Bij technische vragen over je Office 365 account en het gebruik van Teams krijg je ondersteuning via mail, telefonisch of tijdens bepaalde momenten op de campus. Meer info: www.crescendo-cvo.be > voor de cursist > info bij jouw Crescendo CVO-account

draadloos internet

Als cursist heb je toegang tot het draadloos netwerk van het centrum.
Naam netwerk: CVO Crescendo-gast
Paswoord: crescendo86wl

rookbeleid

Op 1 januari 2025 veranderde het rookbeleid. Je mag voortaan niet meer roken en vopen binnen 10 meter van de ingangen en uitgangen van de school.

veelgestelde vragen

Heb je nog vragen? Check dan de FAQ op onze website.
www.crescendo-cvo.be > contact > FAQs