



CRESCENDO CVO

LEER EN
BELEEF

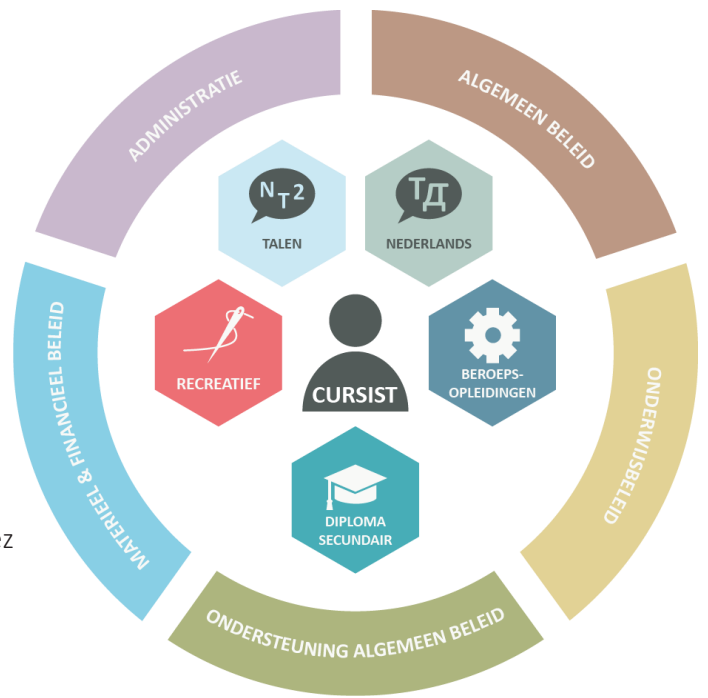
BIENVENUE AU CRESCENDO CVO CAMPUS TERVUREN

L'étudiant est au coeur de toutes nos préoccupations. C'est pourquoi nous mettons tout en oeuvre pour que vous puissiez apprendre dans les meilleures conditions.

Marleen Mast est la directrice du Crescendo CVO.

Le centre est organisé en groupes de formation, soutenus par des équipes. Vos professeurs et l'équipe de l'administration étudiante de votre campus sont vos premiers points de contact.

Pour en savoir plus sur vos droits et obligations, consultez **LE RÈGLEMENT DU CENTRE** sur notre site web.
www.crescendo-cvo.be > *informations pratiques* > *centrumreglement*



PRÉSENT OU ABSENT?

Pour que vous puissiez terminer avec succès la formation de votre choix, nous attendons de vous que vous assistiez régulièrement aux cours. Il faudra aussi prendre le temps de réviser à la maison. Nos cours suivent le calendrier scolaire (que vous trouverez également sur notre site web).

www.crescendo-cvo.be > *informations pratiques* > *calendrier*

Si vous ne pouvez pas vous présenter au cours, veuillez nous prévenir le plus vite possible via notre site web. Allez sur la page de contact et cliquez sur 'signaler votre absence'. Choisissez votre campus pour avoir accès au formulaire à compléter.

www.crescendo-cvo.be > *contact* > *signaler votre absence*

ACCOMPAGNEMENT DU PARCOURS D'APPRENTISSAGE

Vous souhaitez vous faire accompagner dans votre parcours d'apprentissage? Vous êtes absent pendant une longue période? Vous avez besoin de plus d'explications ou de conseils? Adressez-vous alors à votre professeur et/ou à l'accompagnateur de parcours de votre formation. Vous pouvez les contacter via info.tervuren@crescendo-cvo.be.

CONGÉ DE FORMATION FLAMAND ET CHÈQUES-FORMATION

Les travailleurs du secteur privé qui sont occupés au moins à mi-temps en Flandre ont droit au congé de formation flamand pour certaines formations. Plus d'infos: www.vlaanderen.be/vlaams-opleidingsverlof

Peut-être avez-vous également droit à des chèques-formation? Vous trouverez les conditions requises sur www.vlaanderen.be/opleidingscheques-voor-werknemers

CONTACT

Pater Dupierreuxlaan 1 bus B, 3080 Tervuren

+32 2 766 53 89

info.tervuren@crescendo-cvo.be

Veillez utiliser les mêmes coordonnées pour les lieux de cours suivants:

Oud Gemeentehuis

Gemeentehuisstraat 11, 3078 Everberg

Gemeenschapscentrum De Lijsterbes

Lijsterbessenbomenlaan 6, 1950 Kraainem

Pachthof Stroykens

Merenstraat 19, 3080 Duisburg

Lokaal dienstencentrum 't Pijlijser

René Borremansstraat 2, 3040 Huldenberg

Gemeentehuis Overijse

Justus Lipsiusplein, 3090 Overijse

Berkenhof

Beekstraat 25, 3070 Kortenberg

Gemeenschapscentrum Felix Sohie

Gemeenteplein 39, 1560 Hoeilaart

Cultuurcentrum Den Blank

Begijnhof 11, 3090 Overijse

Gemeenschapscentrum De Kam

Beekstraat 172, 1970 Wezembeek-Oppem

Gemeenschapscentrum De Bosuil

Witherendreef 1, 3090 Overijse

GBS – Kraainem

Emiel Bricoutlaan 61, 1950 Kraainem

HEURS D'OUVERTURE DE L'ADMINISTRATION ÉTUDIANTE

lundi – mardi – mercredi - jeudi 09:00-12:00 18:00-21:00

CAMPUS TERVUREN

Où se garer?

Le nombre de places de parking est limité. Le parking de l'école n'est pas accessible qu'en soirée. En journée vous pouvez vous garer dans les rues avoisinantes (Molenberglaan - Gordaallaan - Pater Dupierreuxlaan). Elles sont toutes à distance de marche du campus.

en tram

Le campus n'est pas desservi par le train, mais se trouve à proximité d'un arrêt de tram. Le terminus de la ligne 44 de la MIVB-STIB (Montgomery- Tervuren) est à distance de marche du campus. Aux heures de pointe il y a un tram toutes les 10 minutes.

parking vélo

Il y a un parking à vélos spacieux dans la cour de récréation du campus.

distributeurs de boissons

Un distributeur de boissons chaudes ou froides est à votre disposition à l'étage 02 près du secrétariat.

infos concernant votre compte Crescendo CVO

En cas de questions techniques concernant votre compte Office 365 ou l'utilisation de Teams, vous recevrez une assistance par mail ou téléphone et/ou sur le campus à des moments spécifiques. Plus d'infos: www.crescendo-cvo.be > *informations pratiques* > *infos concernant votre compte Crescendo CVO*

internet sans fil

Vous pouvez utiliser le wifi gratuit en vous connectant via Tervuren Free wifi avec votre compte Google ou Facebook.

frequently asked questions

Si vous avez encore des questions, consultez la FAQ sur notre site web. www.crescendo-cvo.be > *contact* > *FAQs*