



CRESCENDO CVO

LEER EN  
BELEEF

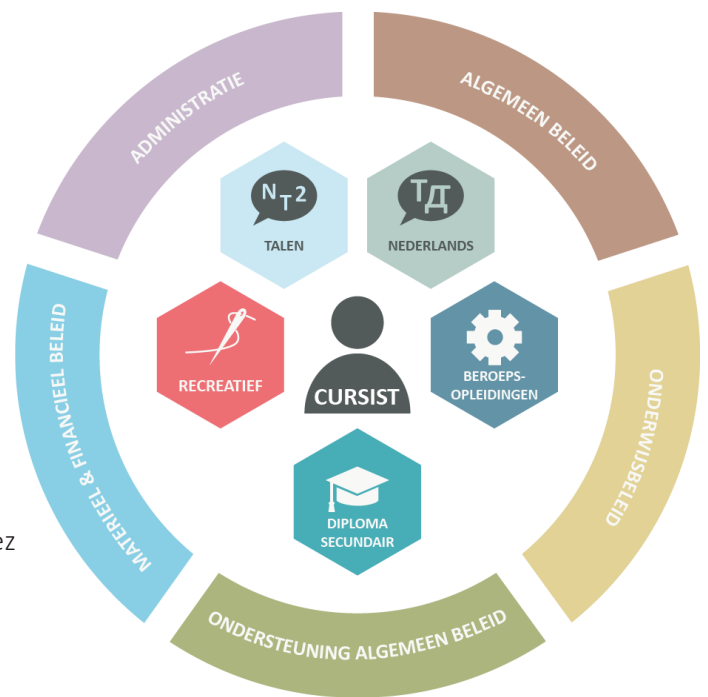
# BIENVENUE AU CRESCENDO CVO CAMPUS TERVUREN

L'étudiant est au coeur de toutes nos préoccupations. C'est pourquoi nous mettons tout en oeuvre pour que vous puissiez apprendre dans les meilleures conditions.

Marleen Mast est la directrice du Crescendo CVO.

Le centre est organisé en groupes de formation, soutenus par des équipes. Vos professeurs et l'équipe de l'administration étudiante de votre campus sont vos premiers points de contact.

Pour en savoir plus sur vos droits et obligations, consultez **LE RÈGLEMENT DU CENTRE** sur notre site web.  
[www.crescendo-cvo.be](http://www.crescendo-cvo.be) > *informations pratiques* > *centrumreglement*



## PRÉSENT OU ABSENT?

Pour que vous puissiez terminer avec succès la formation de votre choix, nous attendons de vous que vous assistiez régulièrement aux cours. Il faudra aussi prendre le temps de réviser à la maison. Nos cours suivent le calendrier scolaire (que vous trouverez également sur notre site web).

[www.crescendo-cvo.be](http://www.crescendo-cvo.be) > *informations pratiques* > *calendrier*

Si vous ne pouvez pas vous présenter au cours, veuillez nous prévenir le plus vite possible via notre site web. Allez sur la page de contact et cliquez sur 'signaler votre absence'. Choisissez votre campus pour avoir accès au formulaire à compléter.

[www.crescendo-cvo.be](http://www.crescendo-cvo.be) > *contact* > *signaler votre absence*

## ACCOMPAGNEMENT DU PARCOURS D'APPRENTISSAGE

Vous souhaitez vous faire accompagner dans votre parcours d'apprentissage? Vous êtes absent pendant une longue période? Vous avez besoin de plus d'explications ou de conseils? Adressez-vous alors à votre professeur et/ou à l'accompagnateur de parcours de votre formation. Vous pouvez les contacter via [info.tervuren@crescendo-cvo.be](mailto:info.tervuren@crescendo-cvo.be).

## CONGÉ DE FORMATION FLAMAND ET CHÈQUES-FORMATION

Les travailleurs du secteur privé qui sont occupés au moins à mi-temps en Flandre ont droit au congé de formation flamand pour certaines formations. Plus d'infos: [www.vlaanderen.be/vlaams-opleidingsverlof](http://www.vlaanderen.be/vlaams-opleidingsverlof)

Peut-être avez-vous également droit à des chèques-formation? Vous trouverez les conditions requises sur [www.vlaanderen.be/opleidingscheques-voor-werknemers](http://www.vlaanderen.be/opleidingscheques-voor-werknemers)

## CONTACT

Pater Dupierreuxlaan 1 bus B, 3080 Tervuren  
+32 15 28 20 46  
info.tervuren@crescendo-cvo.be

### Veillez utiliser les mêmes coordonnées pour les lieux de cours suivants:

#### *Oud Gemeentehuis*

Gemeentehuisstraat 11, 3078 Everberg

#### *Gemeenschapscentrum De Lijsterbes*

Lijsterbessenbomenlaan 6, 1950 Kraainem

#### *Pachthof Stroykens*

Merenstraat 19, 3080 Duisburg

#### *Lokaal dienstencentrum 't Pijlijser*

René Borremansstraat 2, 3040 Huldenberg

#### *Gemeentehuis Overijse*

Justus Lipsiusplein, 3090 Overijse

#### *Berkenhof*

Beekstraat 25, 3070 Kortenberg

#### *Gemeenschapscentrum Felix Sohie*

Gemeenteplein 39, 1560 Hoeilaart

#### *Cultuurcentrum Den Blank*

Begijnhof 11, 3090 Overijse

#### *Gemeenschapscentrum De Kam*

Beekstraat 172, 1970 Wezembeek-Oppem

#### *Gemeenschapscentrum De Bosuil*

Witherendreef 1, 3090 Overijse

#### *GBS – Kraainem*

Emiel Bricoutlaan 61, 1950 Kraainem

## HEURS D'OUVERTURE DE L'ADMINISTRATION ÉTUDIANTE

lundi – mardi – mercredi - jeudi 09:00-12:00 18:00-21:00

## CAMPUS TERVUREN

### Où se garer?

Le nombre de places de parking est limité. Le parking de l'école n'est pas accessible qu'en soirée. En journée vous pouvez vous garer dans les rues avoisinantes (Molenberglaan - Gordaallaan - Pater Dupierreuxlaan). Elles sont toutes à distance de marche du campus.

---

### en tram

Le campus n'est pas desservi par le train, mais se trouve à proximité d'un arrêt de tram. Le terminus de la ligne 44 de la MIVB-STIB (Montgomery- Tervuren) est à distance de marche du campus. Aux heures de pointe il y a un tram toutes les 10 minutes.

---

### parking vélo

Il y a un parking à vélos spacieux dans la cour de récréation du campus.

---

### distributeurs de boissons

Un distributeur de boissons chaudes ou froides est à votre disposition à l'étage 02 près du secrétariat.

---

### infos concernant votre compte Crescendo CVO

En cas de questions techniques concernant votre compte Office 365 ou l'utilisation de Teams, vous recevrez une assistance par mail ou téléphone et/ou sur le campus à des moments spécifiques. Plus d'infos: [www.crescendo-cvo.be](http://www.crescendo-cvo.be) > *informations pratiques* > *infos concernant votre compte Crescendo CVO*

---

### internet sans fil

Vous pouvez utiliser le wifi gratuit en vous connectant via Tervuren Free wifi avec votre compte Google ou Facebook.

---

### frequently asked questions

Si vous avez encore des questions, consultez la FAQ sur notre site web. [www.crescendo-cvo.be](http://www.crescendo-cvo.be) > *contact* > *FAQs*