



CRESCENDO CVO

LEER EN
BELEEF

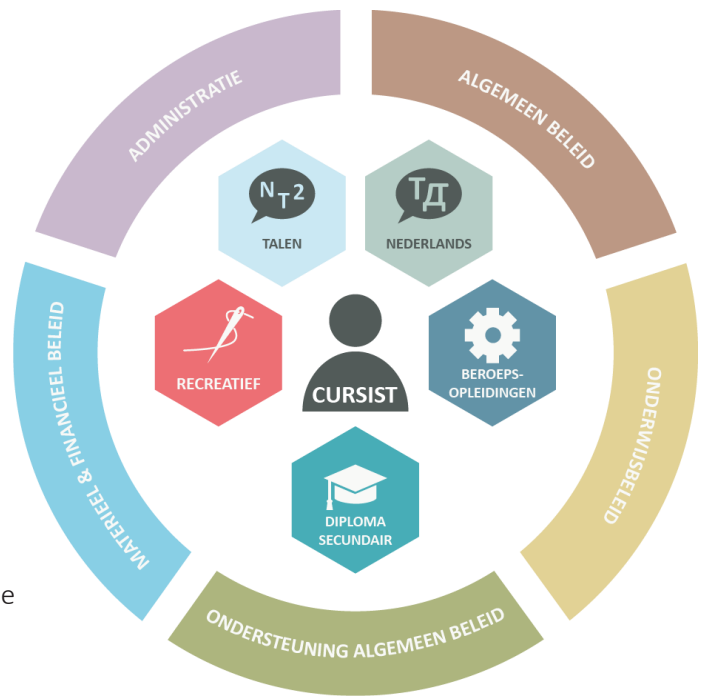
WELKOM BIJ CRESCENDO CVO CAMPUS GLTT HALLE

Onze medewerkers zorgen ervoor dat jij kan leren in de beste omstandigheden. Want als cursist sta je bij ons centraal.

Marleen Mast leidt Crescendo CVO als directeur.

Het centrum is georganiseerd in opleidingsgroepen, ondersteund door teams. Jouw lesgevers en het administratief team van de cursistenadministratie op de campus waar je les volgt, zijn voor jou de eerste aanspreekpunten.

In het **CENTRUMREGLEMENT** lees je meer over al je rechten en plichten. Je vindt het centrumreglement op de website. www.crescendo-cvo.be > voor de cursist > *centrumreglement*



AANWEZIG OF AFWEZIG?

Om je cursus succesvol te doorlopen, verwachten we dat je regelmatig de lessen volgt. Daarnaast zal je ook thuis oefenen of studeren. De lessen in Crescendo CVO volgen de schoolkalender. De kalender vind je ook op onze website.

www.crescendo-cvo.be > voor de cursist > *kalender*

Kan je een keer niet naar de les komen? Meld dit dan zo snel mogelijk via de website. Hiervoor klik je op de contactpagina op de knop 'afwezigheid melden', je kiest je campus en het formulier om in te vullen opent.

www.crescendo-cvo.be > contact > *afwezigheid melden*

TRAJECTBEGELEIDING NEDERLANDS

We bieden je bij Crescendo CVO een modeltraject Nederlands aan waarin je zowel aan schriftelijke als aan mondelinge vaardigheden kan werken. Maar soms is een individueel traject nodig. Contacteer dan nederlands.rode@crescendo-cvo.be

VLAAMS OPLEIDINGSVERLOF EN OPLEIDINGSSCHEQUES

Ben je voor 50% tewerkgesteld als werknemer in de privésector in Vlaanderen? Dan heb je voor sommige cursussen recht op opleidingsverlof. Meer info: www.vlaanderen.be/vlaams-opleidingsverlof

Misschien heb je ook recht op opleidingscheques? Dat lees je in de voorwaarden op www.vlaanderen.be/opleidingscheques-voor-werknemers

CONTACT

Schoolstraat 2, 1640 Sint-Genesius-Rode
+32 2 362 03 39
secretariaat.rode@crescendo-cvo.be

Dit zijn ook je contactgegevens als je les volgt in:

Gemeenschapscentrum De Moelie
Sint-Sebastiaanstraat 14, 1630 Linkebeek

Gemeentelijke Basisschool Lot
Beerselsestraat 2, 1651 Lot

OPENINGSUREN CURSISTENADMINISTRATIE

maandag – dinsdag - donderdag 08:20-16:20 18:20-21:30
zaterdag 08:20-12:00

CAMPUS GLTT RODE

parkeren

De parking rondom Campus GLTT Rode is toegankelijk voor iedereen. Je kan parkeren op beide parkings links en rechts van het gebouw alsook achter het lokale kerkje op 150 meter van de campus of in één van de aanpalende straten.

trein en bus

Campus GLTT Rode ligt op 230 meter van het treinstation De Hoek. Dit treinstation ligt tussen de stations van Sint-Genesius-Rode en Waterloo op de lijn Brussel-Nijvel-Charleroi. Je kan Campus GLTT Rode ook bereiken met de volgende buslijnen: bus 155 (halte De Hoek-Kerk), bus 136 en 137 (halte Station Sint-Genesius-Rode) en bus 365a (halte Grote Hut).

fietsenstalling

Je fiets kan je kwijt in de fietsenrekken op de binnenplaats van de campus aan de inkom.

drankautomaten

Heb je nood aan een drankje? Op het gelijkvloers in Blok A en op de eerste verdieping in Blok B vind je een aantal automaten terug.

info over je Office 365 account

Bij technische vragen over je Office 365 account en het gebruik van Teams krijg je ondersteuning via mail, telefonisch of tijdens bepaalde momenten op de campus. Meer info: www.crescendo-cvo.be > voor de cursist > info bij jouw Crescendo CVO-account

veelgestelde vragen

Heb je nog vragen? Check dan de FAQ op onze website. www.crescendo-cvo.be > contact > FAQs