



CRESCENDO CVO

LEER EN
BELEEF

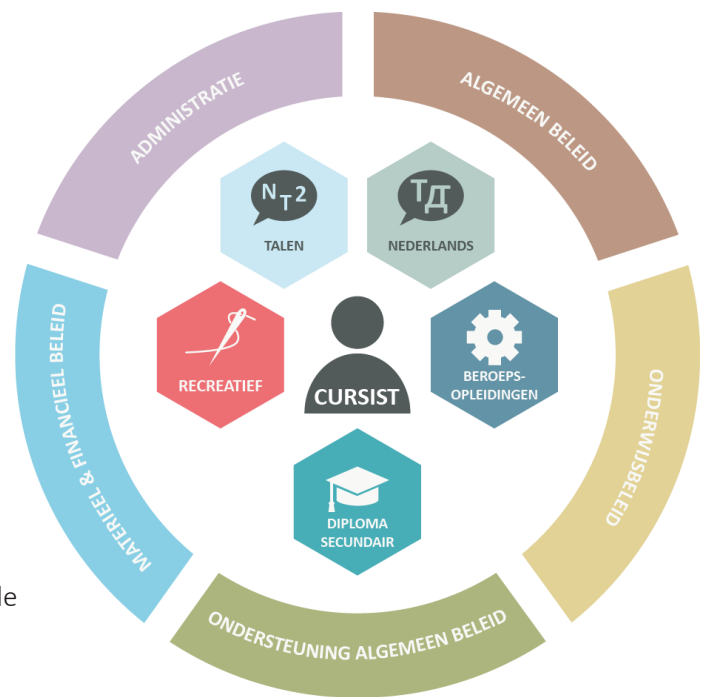
WELKOM BIJ CRESCENDO CVO CAMPUS TERVUREN

Onze medewerkers zorgen ervoor dat jij kan leren in de beste omstandigheden. Want als cursist sta je bij ons centraal.

Marleen Mast leidt Crescendo CVO als directeur.

Het centrum is georganiseerd in opleidingsgroepen, ondersteund door teams. Jouw lesgevers en het administratief team van de cursistenadministratie op de campus waar je les volgt, zijn voor jou de eerste aanspreekpunten.

In het **CENTRUMREGLEMENT** lees je meer over al je rechten en plichten. Je vindt het centrumreglement op de website. www.crescendo-cvo.be > voor de cursist > *centrumreglement*



AANWEZIG OF AFWEZIG?

Om je cursus succesvol te doorlopen, verwachten we dat je regelmatig de lessen volgt. Daarnaast zal je ook thuis oefenen of studeren. De lessen in Crescendo CVO volgen de schoolkalender. De kalender vind je ook op onze website.

www.crescendo-cvo.be > voor de cursist > *kalender*

Kan je een keer niet naar de les komen? Meld dit dan zo snel mogelijk via de website. Hiervoor klik je op de contactpagina op de knop 'afwezigheid melden', je kiest je campus en het formulier om in te vullen opent.

www.crescendo-cvo.be > contact > *afwezigheid melden*

DE TRAJECTBEGELEIDING IS ER VOOR JOU

Wil je begeleid worden in je leerproces? Ben je langere tijd afwezig geweest of heb je extra uitleg of advies nodig? Dan kun je contact opnemen met je leerkracht en de trajectbegeleider van je opleiding. Je kan hen contacteren via info.tervuren@crescendo-cvo.be

VLAAMS OPLEIDINGSVERLOF EN OPLEIDINGSSCHEQUES

Ben je voor 50% tewerkgesteld als werknemer in de privésector in Vlaanderen? Dan heb je voor sommige cursussen recht op opleidingsverlof. Meer info: www.vlaanderen.be/vlaams-opleidingsverlof

Misschien heb je ook recht op opleidingscheques? Dat lees je in de voorwaarden op www.vlaanderen.be/opleidingscheques-voor-werknemers

CONTACT

Pater Dupierreuxlaan 1 bus B, 3080 Tervuren
+32 15 28 20 46
info.tervuren@crescendo-cvo.be

Dit zijn ook je contactgegevens als je les volgt in:

Oud Gemeentehuis

Gemeentehuisstraat 11, 3078 Everberg

Gemeenschapscentrum De Lijsterbes

Lijsterbessenbomenlaan 6, 1950 Kraainem

Pachthof Stroykens

Merenstraat 19, 3080 Duisburg

Lokaal dienstencentrum 't Pijlijser

René Borremansstraat 2, 3040 Huldenberg

Gemeentehuis Overijse

Justus Lipsiusplein, 3090 Overijse

Berkenhof

Beekstraat 25, 3070 Kortenberg

Gemeenschapscentrum Felix Sohie

Gemeenteplein 39, 1560 Hoeilaart

Cultuurcentrum Den Blank

Begijnhof 11, 3090 Overijse

Gemeenschapscentrum De Kam

Beekstraat 172, 1970 Wezembeek-Oppem

Gemeenschapscentrum De Bosuil

Witherendreef 1, 3090 Overijse

GBS – Kraainem

Emiel Bricoutlaan 61, 1950 Kraainem

OPENINGSUREN CURSISTENADMINISTRATIE

maandag – dinsdag – woensdag - donderdag 09:00-12:00 18:00-21:00

CAMPUS TERVUREN

parkeren

Het aantal parkeerplaatsen is beperkt. De schoolparking op de campus kan alleen 's avonds gebruikt worden. Overdag wordt er geparkeerd in de omliggende straten: de Molenberglaan, achteraan de campus, de Gordaallaan of op de Pater Dupierreuxlaan. Ze zijn allemaal binnen wandelafstand.

tram

Er is geen treinstation in de buurt maar wel een tramhalte. De terminus van lijn 44 van MIVB-STIB (Montgomery-Tervuren) ligt op wandelafstand van de campus. In de spitsuren is er elke 10 minuten een tram.

fietsenstalling

Je fiets kan je kwijt in de ruime fietsenstalling op de speelplaats van de campus.

drankautomaten

Er is een frisdrank- en een koffieautomaat op verdieping 02 aan het secretariaat. Je vindt er ook een snackautomaat.

info over je Office 365 account

Bij technische vragen over je Office 365 account en het gebruik van Teams krijg je ondersteuning via mail, telefonisch of tijdens bepaalde momenten op de campus. Meer info: www.crescendo-cvo.be > voor de cursist > info bij jouw Crescendo CVO-account

draadloos internet

Je kan gratis gebruik maken van wifi door in te loggen via Tervuren Free WiFi met je Google- of Facebookaccount.

veelgestelde vragen

Heb je nog vragen? Check dan de FAQ op onze website. www.crescendo-cvo.be > contact > FAQs