



CRESCENDO CVO

LEER EN  
BELEEF

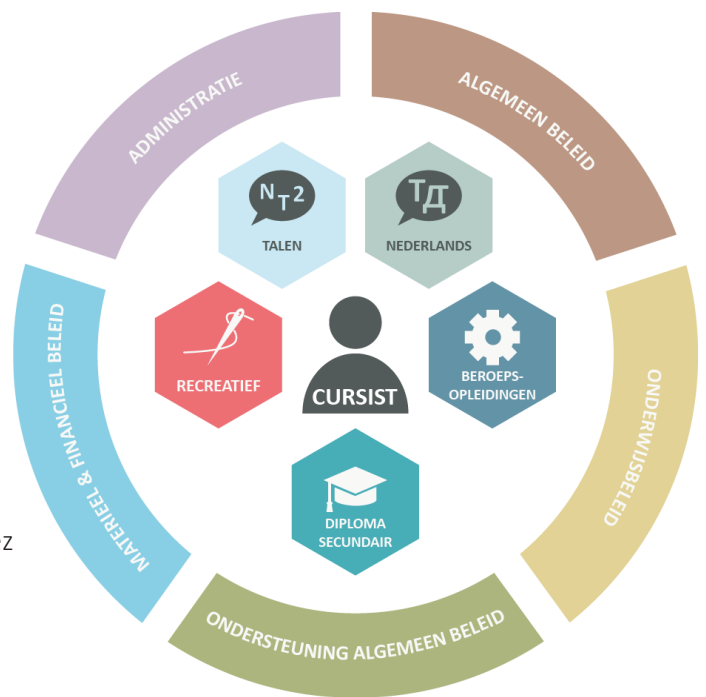
# BIENVENUE AU CRESCENDO CVO CAMPUS GLTT HALLE

L'étudiant est au coeur de toutes nos préoccupations. C'est pourquoi nous mettons tout en oeuvre pour que vous puissiez apprendre dans les meilleures conditions.

Marleen Mast est la directrice du Crescendo CVO.

Le centre est organisé en groupes de formation, soutenus par des équipes. Vos professeurs et l'équipe de l'administration étudiante de votre campus sont vos premiers points de contact.

Pour en savoir plus sur vos droits et obligations, consultez **LE RÈGLEMENT DU CENTRE** sur notre site web.  
[www.crescendo-cvo.be](http://www.crescendo-cvo.be) > *informations pratiques* > *centrumreglement*



## PRÉSENT OU ABSENT?

Pour que vous puissiez terminer avec succès la formation de votre choix, nous attendons de vous que vous assistiez régulièrement aux cours. Il faudra aussi prendre le temps de réviser à la maison. Nos cours suivent le calendrier scolaire (que vous trouverez également sur notre site web).

[www.crescendo-cvo.be](http://www.crescendo-cvo.be) > *informations pratiques* > *calendrier*

Si vous ne pouvez pas vous présenter au cours, veuillez nous prévenir le plus vite possible via notre site web. Allez sur la page de contact et cliquez sur '*signaler votre absence*'. Choisissez votre campus pour avoir accès au formulaire à compléter.

[www.crescendo-cvo.be](http://www.crescendo-cvo.be) > *contact* > *signaler votre absence*

## L'ACCOMPAGNEMENT DE TRAJET EST LÀ POUR VOUS AIDER !

Crescendo CVO vous propose un trajet standard de néerlandais qui vous permet de développer à la fois vos compétences écrites et orales. Il est toutefois des cas où un trajet individuel s'avère nécessaire.

Contactez alors [nederlands.halle@crescendo-cvo.be](mailto:nederlands.halle@crescendo-cvo.be)

## CONGÉ DE FORMATION FLAMAND ET CHÈQUES-FORMATION

Les travailleurs du secteur privé qui sont occupés au moins à mi-temps en Flandre ont droit au congé de formation flamand pour certaines formations. Plus d'infos: [www.vlaanderen.be/vlaams-opleidingsverlof](http://www.vlaanderen.be/vlaams-opleidingsverlof)

Peut-être avez-vous également droit à des chèques-formation? Vous trouverez les conditions requises sur [www.vlaanderen.be/opleidingscheques-voor-werknemers](http://www.vlaanderen.be/opleidingscheques-voor-werknemers)

## CONTACT

Auguste Demaeghtlaan 40, 1500 Halle  
+32 2 362 03 39  
secretariaat.halle@crescendo-cvo.be

### Veillez utiliser les mêmes coordonnées pour les lieux de cours suivants:

<i>Basisschool De Wonderwijzer</i> Steenweg op Drogenbos 252, 1620 Drogenbos	<i>Vlaams Sociaal Centrum</i> Sint-Stevensstraat 62, 1600 Sint-Pieters-Leeuw
<i>Gemeenschapscentrum De Muse</i> Kuikenstraat 4, 1620 Drogenbos	<i>Werkwinkel VDAB</i> Arkenvest 40, 1500 Halle
<i>Technisch Atheneum</i> Kluisstraat 1, 1500 Halle	<i>WCD Den Bleek</i> Stationstraat 35, 1750 Lennik

## HEURS D'OUVERTURE DE L'ADMINISTRATION ÉTUDIANTE

lundi – mardi – jeudi	08:20-16:20	18:20-21:30
mercredi		18:20-21:30
vendredi	08:20-12:00	
Samedi (jusqu'au 07/10)	08:20-12:00	

## CAMPUS GLTT HALLE

**Où se garer?** En journée vous pouvez garer sans frais sur 'de Gooikenaar' (Chaussée de Ninove), sur 'Stroppen' (rue Guido Gezelle) ou dans les rues avoisinantes de la rue Jean Jacmin. Le parking du campus est à votre disposition en soirée.

---

**en train ou en bus** Le Campus GLTT Halle se trouve à 15 minutes à pied de la gare de Hal.

---

**parking vélo** Il y a un parking vélo dans l'allée sur le côté du bâtiment.

---

**distributeurs de boissons** Envie de boire quelque chose? Des distributeurs de boissons sont à votre disposition au rez-de-chaussée (près du Centre d'Apprentissage Ouvert – local V 014) et sur le palier du troisième étage.

---

**Centre d'Apprentissage Ouvert** Vous pouvez collaborer avec d'autres étudiants dans notre Centre d'Apprentissage Ouvert (OLC - local V 014 au rez-de-chaussée) qui est équipé de plusieurs ordinateurs de bureau avec accès à Internet.

---

**infos concernant votre compte Crescendo CVO** En cas de questions techniques concernant votre compte Office 365 ou l'utilisation de Teams, vous recevrez une assistance par mail ou téléphone et/ou sur le campus à des moments spécifiques. Plus d'infos: [www.crescendo-cvo.be](http://www.crescendo-cvo.be) > *informations pratiques* > *infos concernant votre compte Crescendo CVO*

---

**Internet sans fil** En tant qu'étudiant vous avez accès au réseau sans fil de notre centre.  
**Nom de réseau:** Crescendo CVO  
**Mot de passe:** let\_us\_in\_642!

---

**Frequently asked questions** Si vous avez encore des questions, consultez la FAQ sur notre site web.  
[www.crescendo-cvo.be](http://www.crescendo-cvo.be) > *contact* > *FAQs*