



CRESCENDO CVO

LEER EN
BELEEF

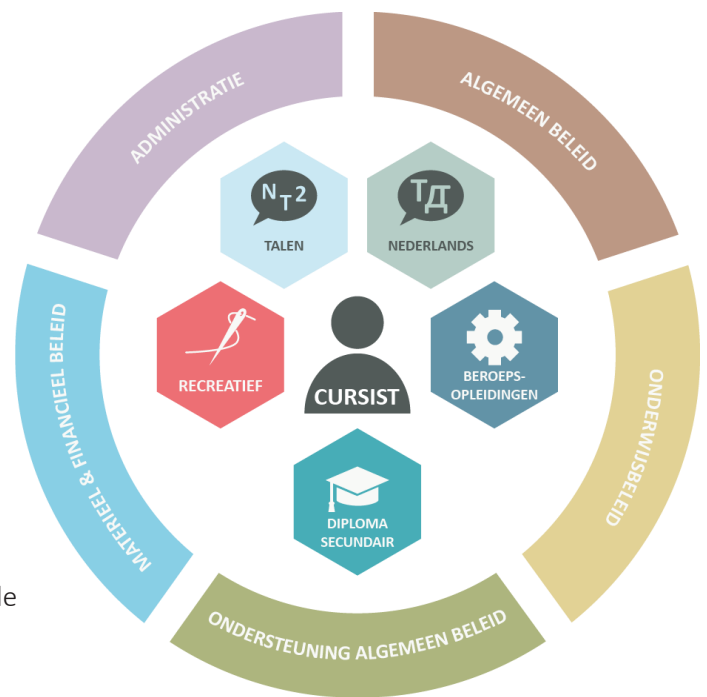
WELKOM BIJ CRESCENDO CVO CAMPUS KEERBERGEN

Onze medewerkers zorgen ervoor dat jij kan leren in de beste omstandigheden. Want als cursist sta je bij ons centraal.

Marleen Mast leidt Crescendo CVO als directeur.

Het centrum is georganiseerd in opleidingsgroepen, ondersteund door teams. Jouw lesgevers en het administratief team van de cursistenadministratie op de campus waar je les volgt, zijn voor jou de eerste aanspreekpunten.

In het **CENTRUMREGLEMENT** lees je meer over al je rechten en plichten. Je vindt het centrumreglement op de website. www.crescendo-cvo.be > voor de cursist > centrumreglement



AANWEZIG OF AFWEZIG?

Om je cursus succesvol te doorlopen, verwachten we dat je regelmatig de lessen volgt. Daarnaast zal je ook thuis oefenen of studeren. De lessen in Crescendo CVO volgen de schoolkalender. De kalender vind je ook op onze website.

www.crescendo-cvo.be > voor de cursist > kalender

Kan je een keer niet naar de les komen? Meld dit dan zo snel mogelijk via de website. Hiervoor klik je op de contactpagina op de knop 'afwezigheid melden', je kiest je campus en het formulier om in te vullen opent.

www.crescendo-cvo.be > contact > afwezigheid melden

VLAAMS OPLEIDINGSVERLOF EN OPLEIDINGSCHEQUES

Ben je voor 50% tewerkgesteld als werknemer in de privésector in Vlaanderen? Dan heb je voor sommige cursussen recht op opleidingsverlof. Meer info: www.vlaanderen.be/vlaams-opleidingsverlof

Misschien heb je ook recht op opleidingscheques? Dat lees je in de voorwaarden op www.vlaanderen.be/opleidingscheques-voor-werknemers

CONTACT

Molenstraat 2, 3140 Keerbergen
+32 15 28 20 40
info.keerbergen@crescendo-cvo.be

Dit zijn ook je contactgegevens als je les volgt in:

Oude Gemeentelijke Jongensschool
Baalsebaan 285, 3128 Baal

OPENINGSUREN CURSISTENADMINISTRATIE

oneven weken: maandag 17:30-21:30
even weken: dinsdag 17:30-21:30
oneven weken: woensdag 17:30-21:30
even weken: donderdag 17:30-21:30

CAMPUS KEERBERGEN

parkeren	Er zijn gratis parkeerplaatsen aan het gemeenschapscentrum Den Bussel op 200 meter wandelafstand van de campus.
bus en trein	De dichtstbijzijnde bushaltes bevinden zich in de Molenstraat, vlakbij de campus richting centrum.
fietsenstalling	Als je op de campus komt, kan je meteen links van de hoofdingang je fiets parkeren. De fietsenrekken bevinden zich links naast het onthaalgebouw (blok A).
info over je Office 365 account	Bij technische vragen over je Office 365 account en het gebruik van Teams krijg je ondersteuning via mail, telefonisch of tijdens bepaalde momenten op de campus. Meer info: www.crescendo-cvo.be > voor de cursist > <i>info bij jouw Crescendo CVO-account</i>
draadloos internet	Als cursist heb je toegang tot het draadloos netwerk van het centrum. Naam netwerk: TAKGAST Paswoord: Leerling3140
veelgestelde vragen	Heb je nog vragen? Check dan de FAQ op onze website. www.crescendo-cvo.be > <i>contact</i> > <i>FAQs</i>